

BiTech Bipolare Scheren

BiTech Bipolar Scissors

BiTech bipolare Scheren ermöglichen das Schneiden und Präparieren bei gleichzeitiger bipolarer Koagulation und lassen sich auch zum präzisen punkt- oder fächenförmigen Koagulieren von Gefäßen und Gewebeflächen einsetzen.

Die unterschiedlichen Arbeitslängen erlauben den Einsatz in einer Vielzahl von Anwendungen der offenen Chirurgie. Ihr patentiertes Konstruktionsprinzip machen sie besonders anwendungs- und reparaturfreundlich: Die elektrische Kontaktierung der beiden Scherenblätter erfolgt über nur einen Griffschkel – das Anschlusskabel wird an lediglich einem Ring befestigt, wodurch Behinderungen beim Handling deutlich reduziert werden.

BiTech bipolar scissors enable cutting and dissection with simultaneous bipolar coagulation. They can be used for a large number of applications in open surgery. The patented construction principle ensures that the scissors are both easy to use and to repair. The electrical contacts for both scissor blades are conducted via one section of the handle, i.e. the connection cable only needs to be attached to one ring, which significantly reduces interference during handling.

BiTech Bipolare Schere mit Standard-Blatt

In der Standardausführung erhalten die BiTech Scheren ein kräftiges Blatt mit großen Kontaktflächen zum Einsatz u.a. in der Allgemeinen Chirurgie und Gynäkologie.

BiTech Bipolare Scissors with standard blade

The standard version of the BiTech scissors are characterized by their strong blade and large contact surface for use i.e. in general surgery and gynecology.

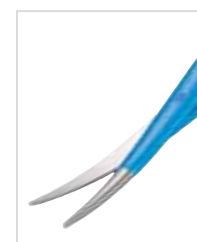
BiTech Bipolare Schere mit schlankem Blatt

Die schlankeren Blätter dieser Varianten mit verkürzten Kontaktflächen eignen sich zum Einsatz u.a. in der Thoraxchirurgie, Gynäkologie und HNO.

BiTech Bipolare Scissors with delicate blade

The more delicate blades of these models with smaller contact surface are suitable i.e. for use in thoracic surgery, gynecology and ENT.

BiTech Micro



Die BiTech Micro Scheren sind in den Längen 13, 14 und 17,5 cm verfügbar und zeichnen sich durch ihre besonders schlanken und dünnen Scherenblätter aus, was besonders bei Anwendungen, die ein sehr präzises Arbeiten erfordern, z.B. in der plastischen und rekonstruktiven Chirurgie, vorteilhaft ist.

BiTech Micro

The BiTech Micro scissors are available in 13, 14 and 17,5 cm lengths and are characterised by their particularly slim and thin scissor blades. This is a major advantage in applications requiring high precision surgery e.g. plastic and reconstructive surgery.

BiTech Supercut

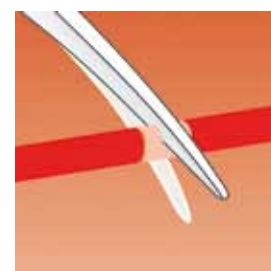


Die rasiermesserscharfe Schneide der BiTech Supercut Scheren erlaubt einen besonders präzisen und feinen Schnitt bei gleichzeitiger oder abwechselnder Koagulation des Gewebes. Bissinger ist damit der erste Hersteller, der den bestens etablierten SUPERCUT-Schliff der Scherenblätter in eine bipolare Schere integriert.

BiTech Supercut

The razor-sharp blade of the BiTech Supercut scissors enables particularly precise and fine cutting combined with simultaneous or alternate coagulation of tissue.

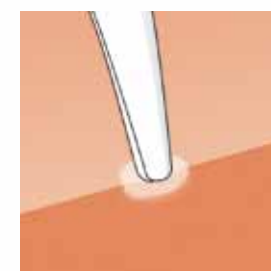
Bissinger is the first manufacturer to integrate the well established SUPERCUT scissor blade into bipolar scissors



Koagulieren während des Schneidens
Coagulation during cutting



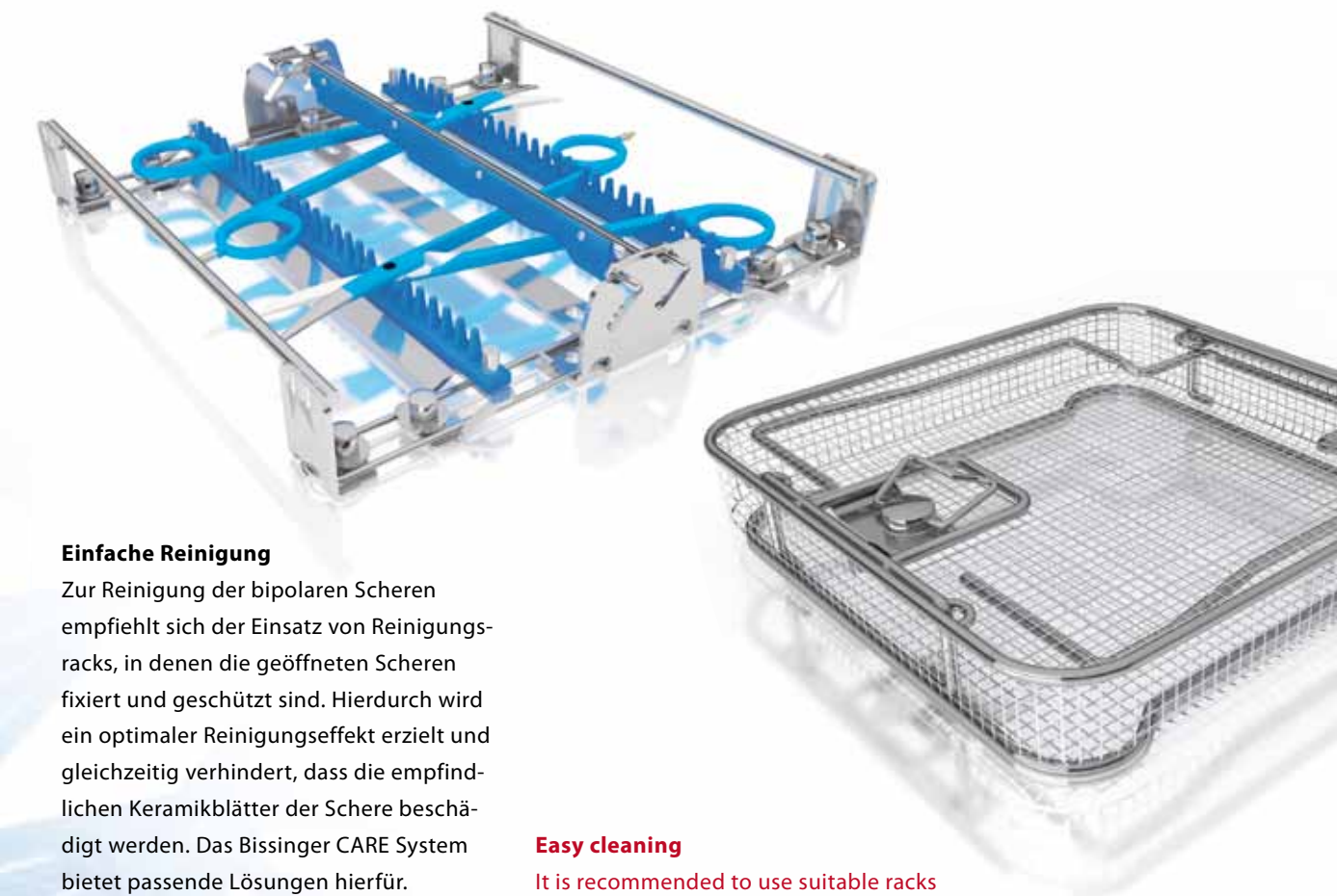
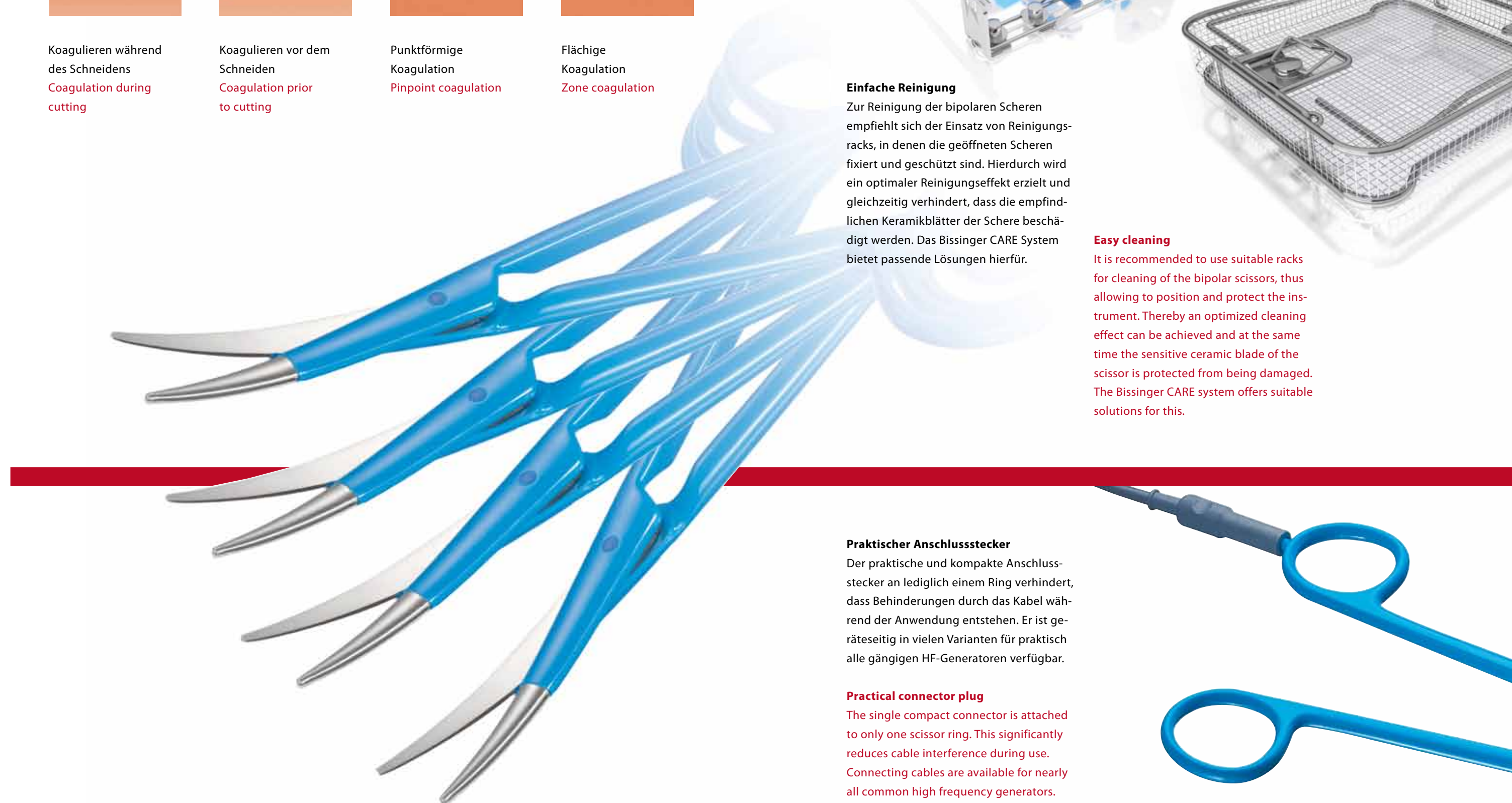
Koagulieren vor dem Schneiden
Coagulation prior to cutting



Punktförmige Koagulation
Pinpoint coagulation



Flächige Koagulation
Zone coagulation



Einfache Reinigung

Zur Reinigung der bipolaren Scheren empfiehlt sich der Einsatz von Reinigungsracks, in denen die geöffneten Scheren fixiert und geschützt sind. Hierdurch wird ein optimaler Reinigungseffekt erzielt und gleichzeitig verhindert, dass die empfindlichen Keramikblätter der Schere beschädigt werden. Das Bissinger CARE System bietet passende Lösungen hierfür.

Easy cleaning

It is recommended to use suitable racks for cleaning of the bipolar scissors, thus allowing to position and protect the instrument. Thereby an optimized cleaning effect can be achieved and at the same time the sensitive ceramic blade of the scissor is protected from being damaged. The Bissinger CARE system offers suitable solutions for this.

Praktischer Anschlussstecker

Der praktische und kompakte Anschlussstecker an lediglich einem Ring verhindert, dass Behinderungen durch das Kabel während der Anwendung entstehen. Er ist geräteseitig in vielen Varianten für praktisch alle gängigen HF-Generatoren verfügbar.

Practical connector plug

The single compact connector is attached to only one scissor ring. This significantly reduces cable interference during use. Connecting cables are available for nearly all common high frequency generators.





Anschlusskabel sind mit Gerätesteckern für alle gängigen HF-Generatoren lieferbar.

Cables are available with connectors for most electrosurgical generators.



Unser Leistungsspektrum

- Chirurgische Instrumente
- Bipolare und monopolare Instrumente
- Zubehör für die Elektrochirurgie
- Entwicklung von Instrumenten auf Kundenwunsch
- Service und Reparaturen

Bissinger – bessere Lösungen im Blick

Our Products and Services

- Surgical instruments
- Bipolar and monopolar instruments
- Accessories for Electrosurgery
- Development of instruments to customer specifications
- Service and repair

Bissinger – Focus on better Solutions



function by design

BiTech
bipolar scissors

Bipolare Scheren
Bipolar Scissors







	BiTech Schlankes Blatt Delicate blade	BiTech Standard Blatt Standard blade	BiTech Supercut Supercut	BiTech Micro Micro
28 cm	85728120	85728110		
23 cm	85723120	85723110		
21 cm	85721120	85721110	85721310	
18 cm	85718120	85718110	85718310	
17,5 cm				85717150
14 cm				85714150
13 cm				85713150

Anschlusskabel
Cables

Gerätestecker
Plug, generators inside

Länge
Length



2-Bananenstecker		3 mtr. 5 mtr.	80100081 80100085
Erbe		3 mtr. 5 mtr.	80100082 80100086
Martin, Berchtold, Aesculap GK 55, GK 60		3 mtr. 5 mtr.	80100083 80100087
Valleylab, Lamidey, EMC		3 mtr. 5 mtr.	80100084 80100088

CE 0297

Günter Bissinger
Medizintechnik GmbH

Hans-Theisen-Str.1
79331 Teningen/Germany
Tel. +49 7641 9 14 33 0
Fax +49 7641 9 14 33 33
eMail: info@bissinger.com
Internet: <http://www.bissinger.com>